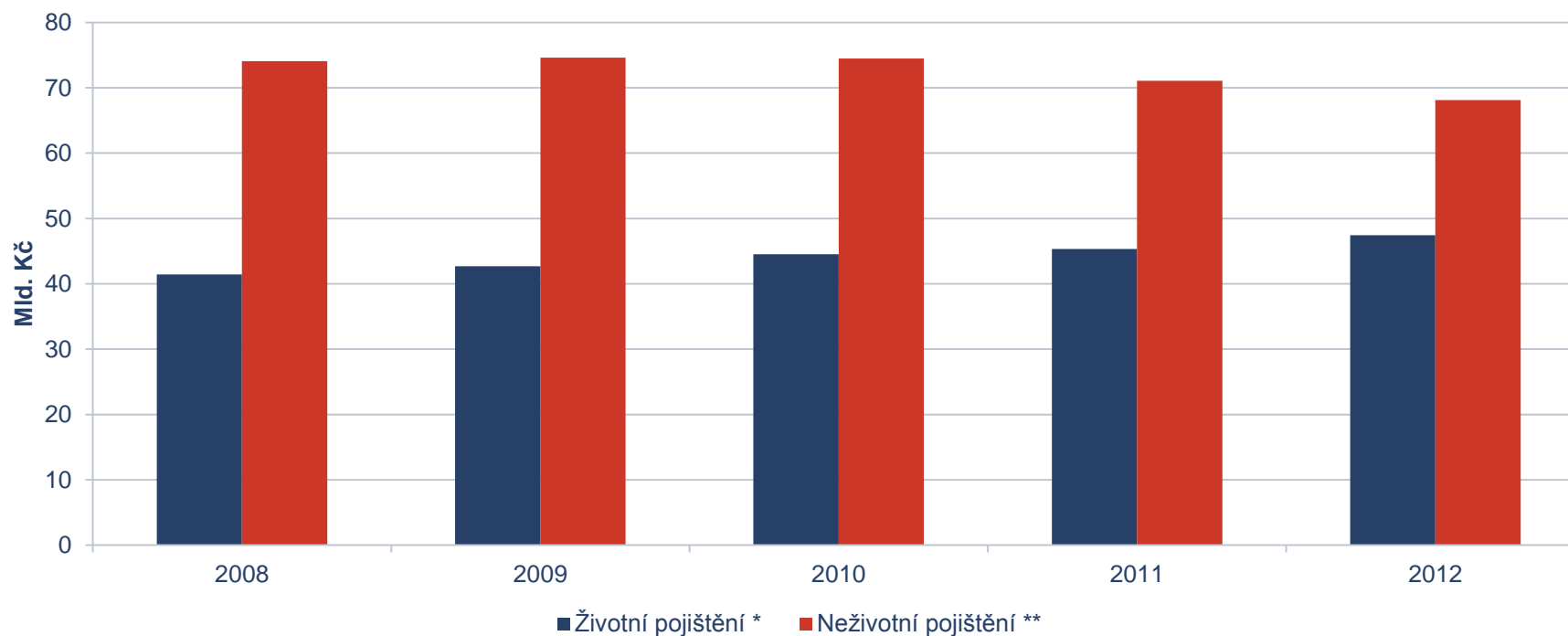


STATISTICKÉ ÚDAJE 1–9/2013 – GRAFY

- 1 Vývoj předepsaného smluvního pojistného – ukončené ročníky
- 2 Vývoj předepsaného smluvního pojistného – čtvrtletí
- 3 Meziroční změny předepsaného smluvního pojistného
- 4 Podíl pojišťoven na celkovém předepsaném smluvním pojistném
- 5 Podíl pojišťoven na celkovém předepsaném smluvním pojistném v ŽP
- 6 Podíl pojišťoven na celkovém předepsaném smluvním pojistném v NŽP
- 7 Meziroční změny předepsaného pojistného v obchodní produkci v ŽP
- 8 Meziroční vývoj jednorázově placeného pojistného v ŽP
- 9 Meziroční změny předepsaného pojistného vybraných položek v NŽP
- 10 Podíl vybraných položek NŽP podle předepsaného pojistného
- 11 Seznam zkratk

Vývoj předepsaného smluvního pojistného – ukončené ročníky

tis. Kč	Životní pojištění *	Neživotní pojištění **
2008	41 429 884	74 066 489
2009	42 674 099	74 621 414
2010	44 500 658	74 499 498
2011	45 328 827	71 064 337
2012	47 438 459	68 103 903



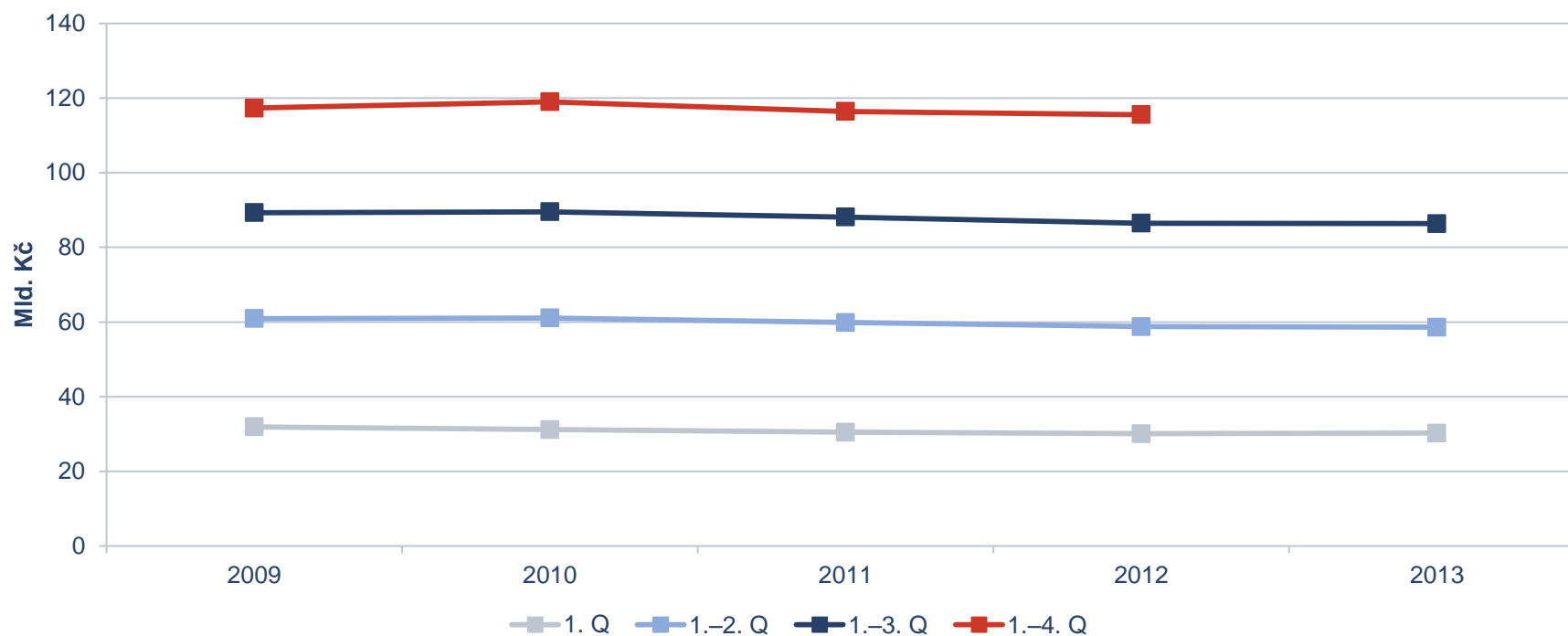
* jednorázové pojistné ŽP přepočteno na bázi 10 let

** od roku 2012 NŽP bez pojistného postoupeného členům ČAP

Pozn.: od roku 2013 údaje nezahnují přeshraniční služby formou pobočky či v rámci svobody poskytování služeb

Vývoj předepsaného smluvního pojistného – čtvrtletí

tis. Kč * **	2009	2010	2011	2012	2013
1. Q	31 927 671	31 184 497	30 478 382	30 100 234	30 234 163
1.–2. Q	60 941 756	61 086 127	59 853 722	58 767 384	58 624 845
1.–3. Q	89 298 488	89 524 828	88 117 694	86 479 489	86 360 085
1.–4. Q	117 295 513	119 000 156	116 393 164	115 542 362	



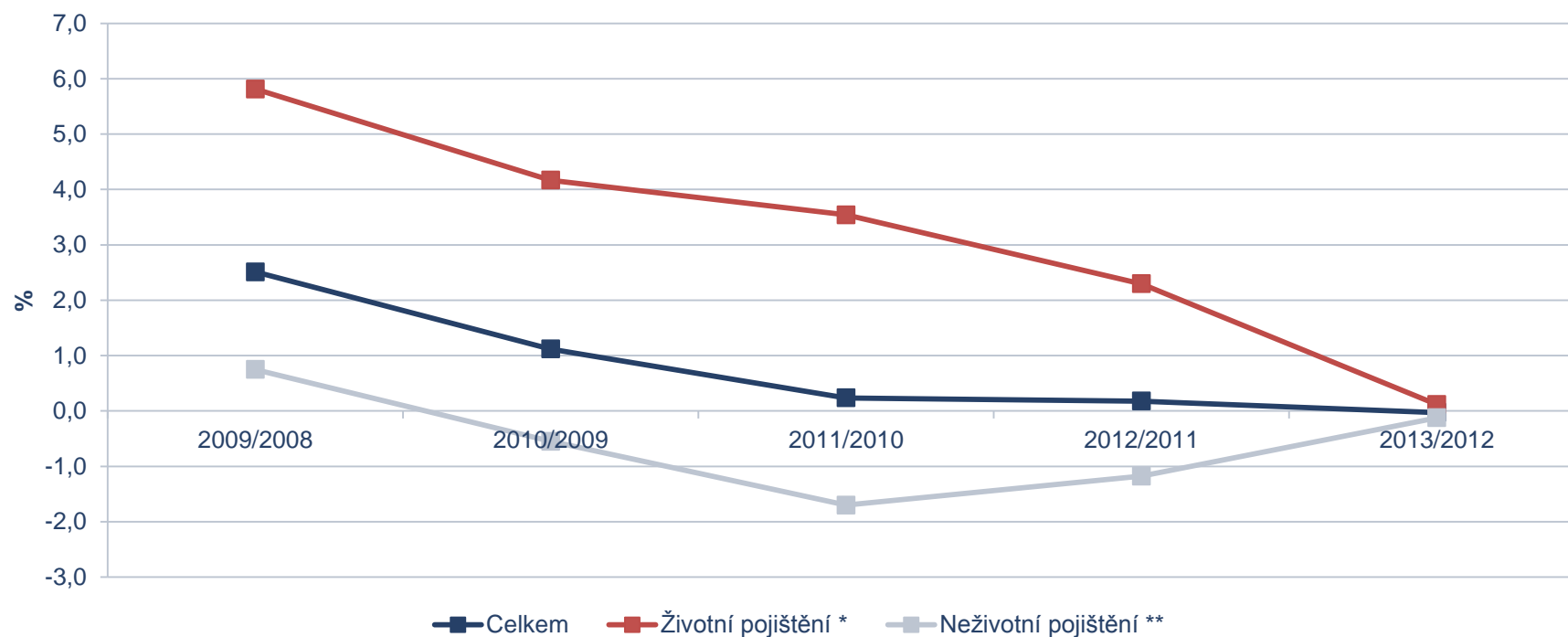
* jednorázové pojistné ŽP přepočteno na bázi 10 let

** od roku 2012 NŽP bez pojistného postoupeného členům ČAP

Pozn.: od roku 2013 údaje nezahnují přeshraniční služby formou pobočky či v rámci svobody poskytování služeb

Meziroční změny předepsaného smluvního pojistného

%	Celkem	Životní pojištění *	Neživotní pojištění **
2009/2008	2,5	5,8	0,7
2010/2009	1,1	4,2	-0,5
2011/2010	0,2	3,5	-1,7
2012/2011	0,2	2,3	-1,2
2013/2012	0,0	0,1	-0,1



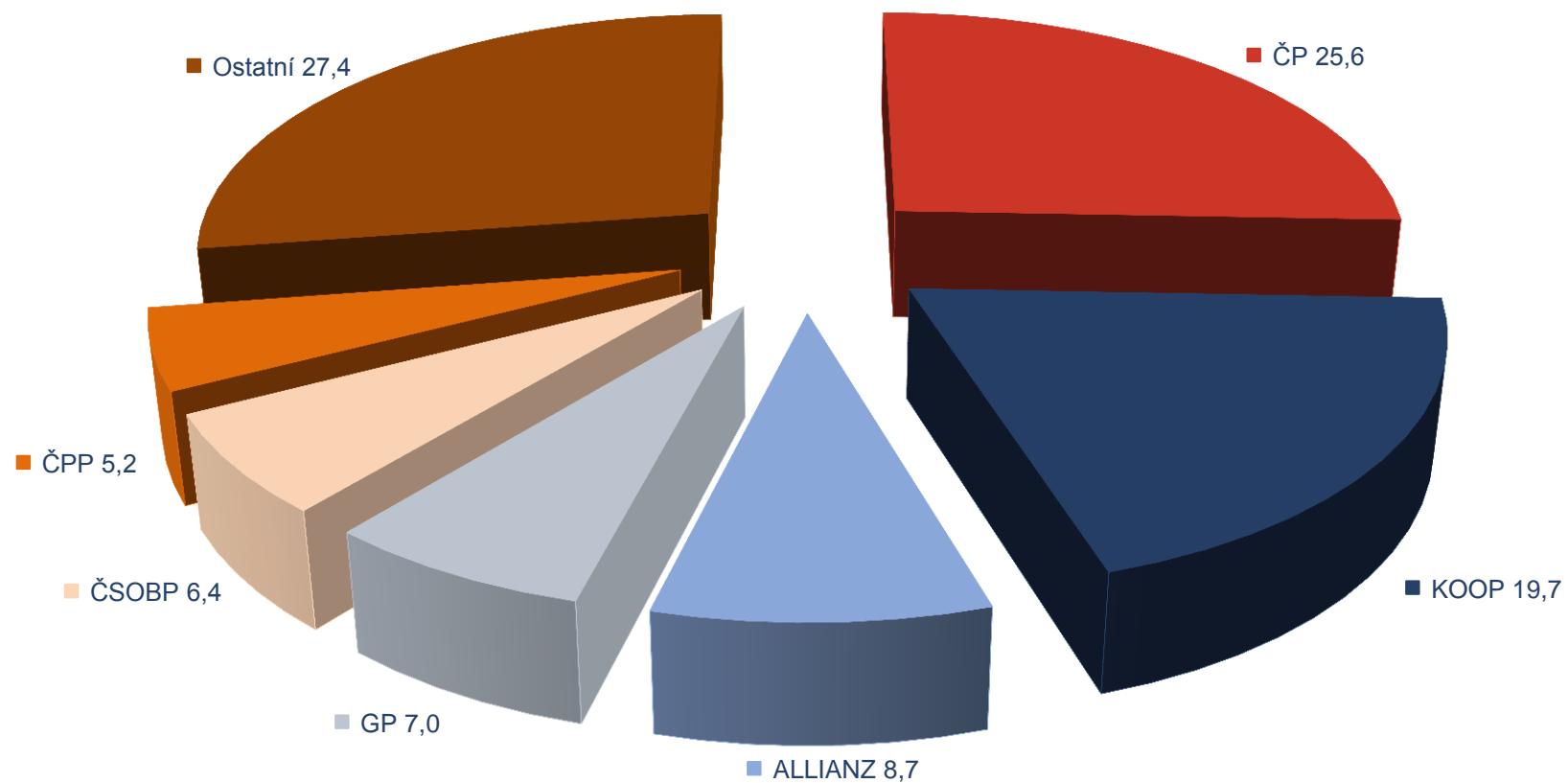
* jednorázové pojistné ŽP přepočteno na bázi 10 let

** od roku 2012 NŽP bez pojistného postoupeného členům ČAP

Pozn.: od roku 2013 údaje nezahrnují přeshraniční služby formou pobočky či v rámci svobody poskytování služeb

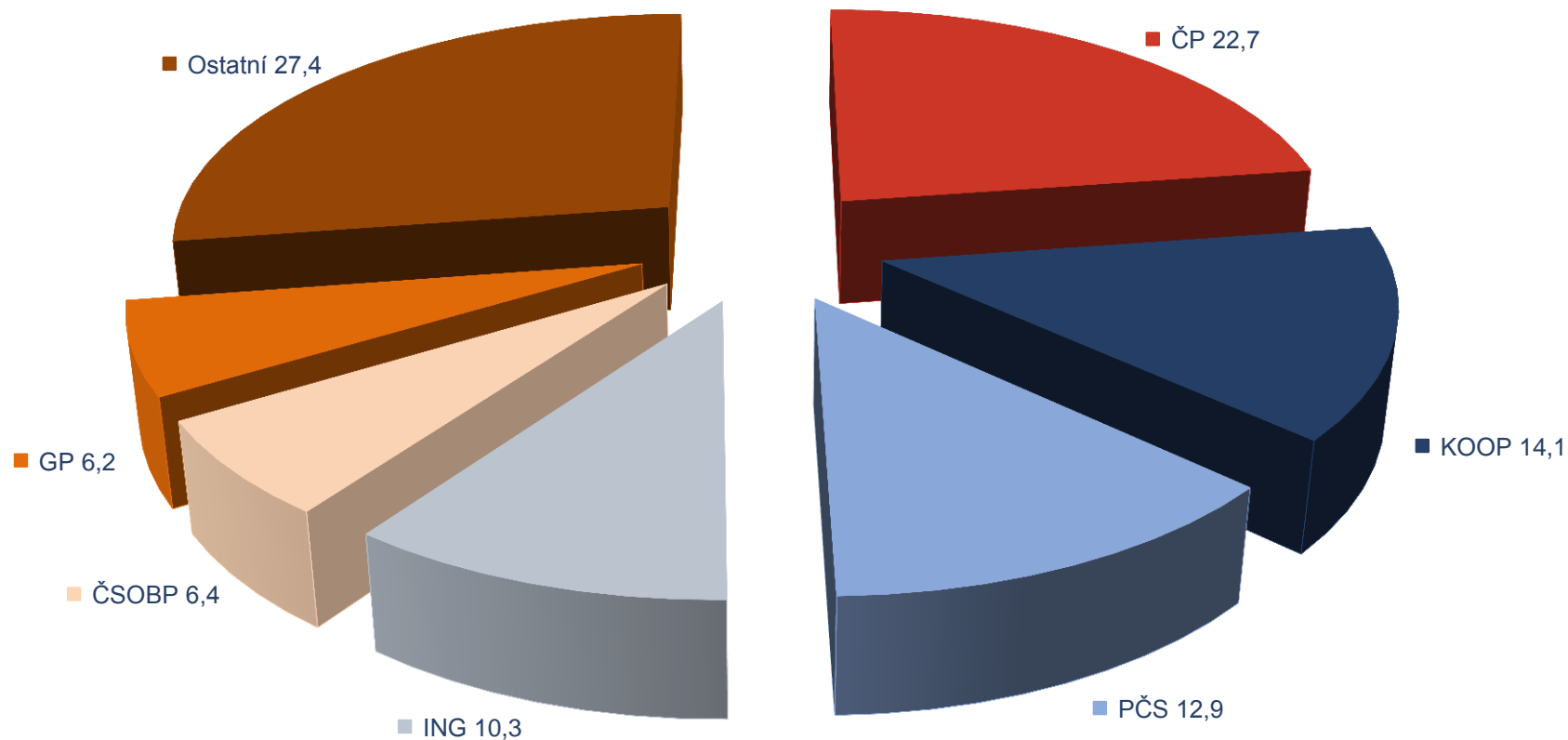
Podíl pojišťoven na celkovém předepsaném smluvním pojistném

%	ČP	KOOP	ALLIANZ	GP	ČSOBP	ČPP	Ostatní
1.–3. Q 2013	25,6	19,7	8,7	7,0	6,4	5,2	27,4



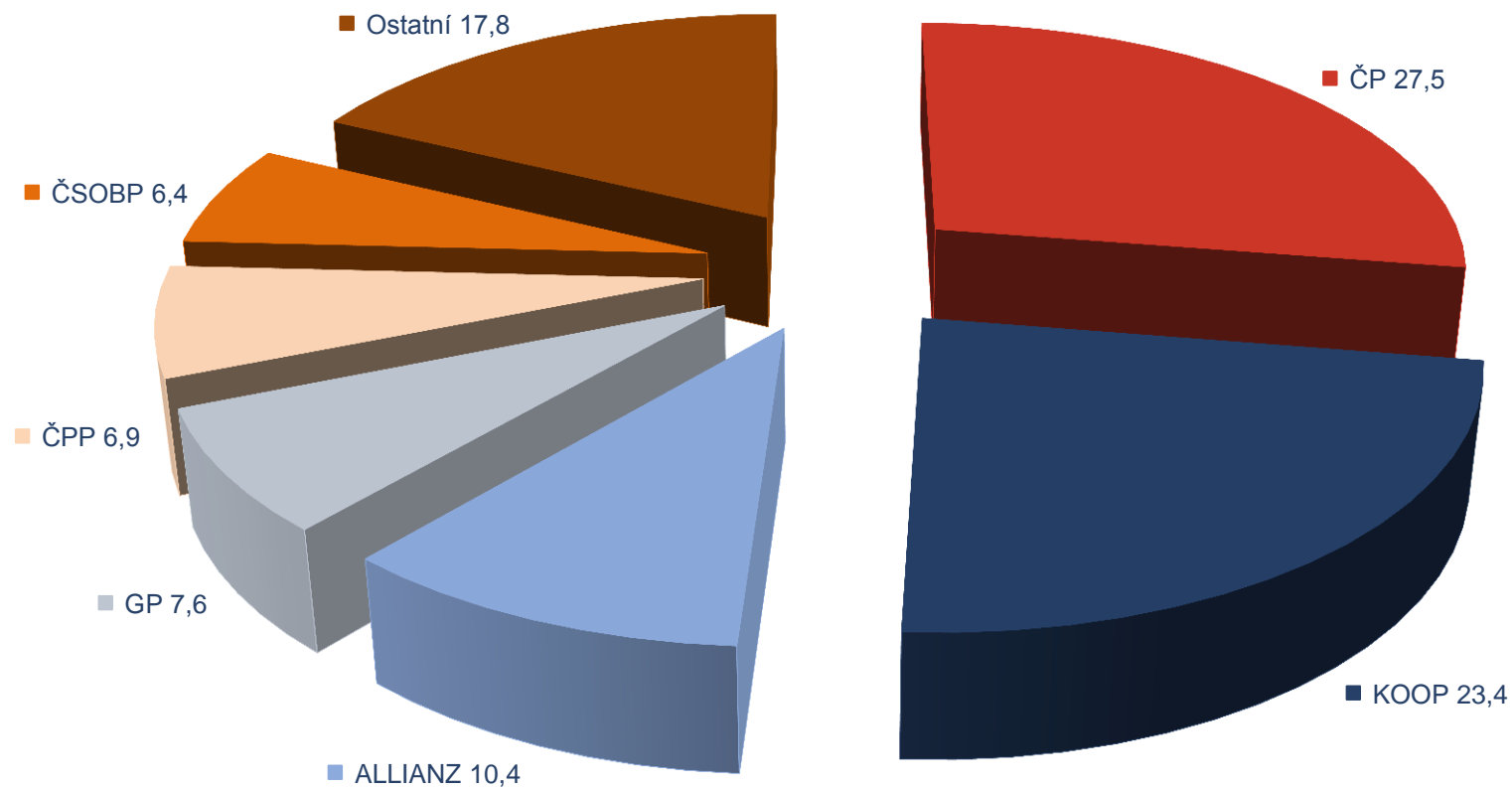
Podíl pojišťoven na celkovém předepsaném smluvním pojistném v ŽP

%	ČP	KOOP	PČS	ING	ČSOBP	GP	Ostatní
1.–3. Q 2013	22,7	14,1	12,9	10,3	6,4	6,2	27,4



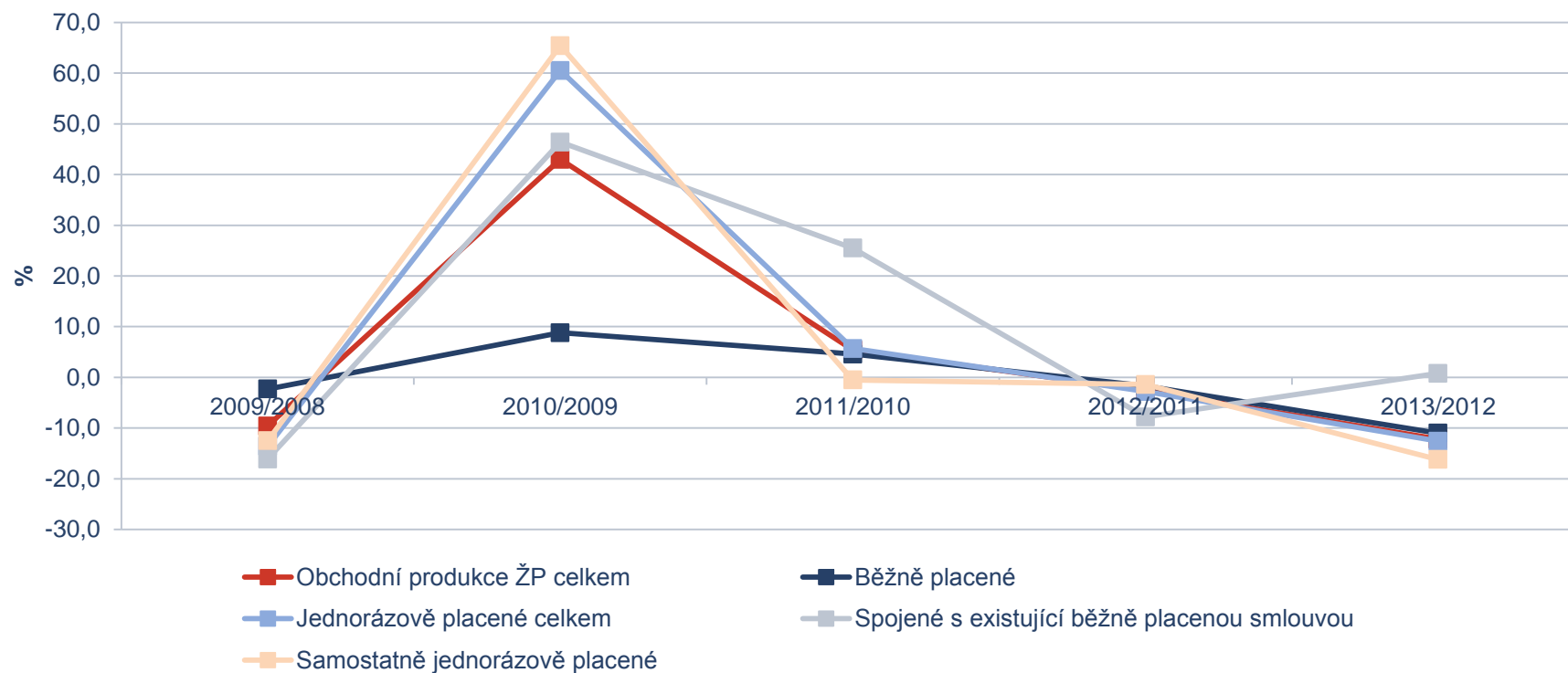
Podíl pojišťoven na celkovém předepsaném smluvním pojistném v NŽP

%	ČP	KOOP	ALLIANZ	GP	ČPP	ČSOBP	Ostatní
1.–3. Q 2013	27,5	23,4	10,4	7,6	6,9	6,4	17,8



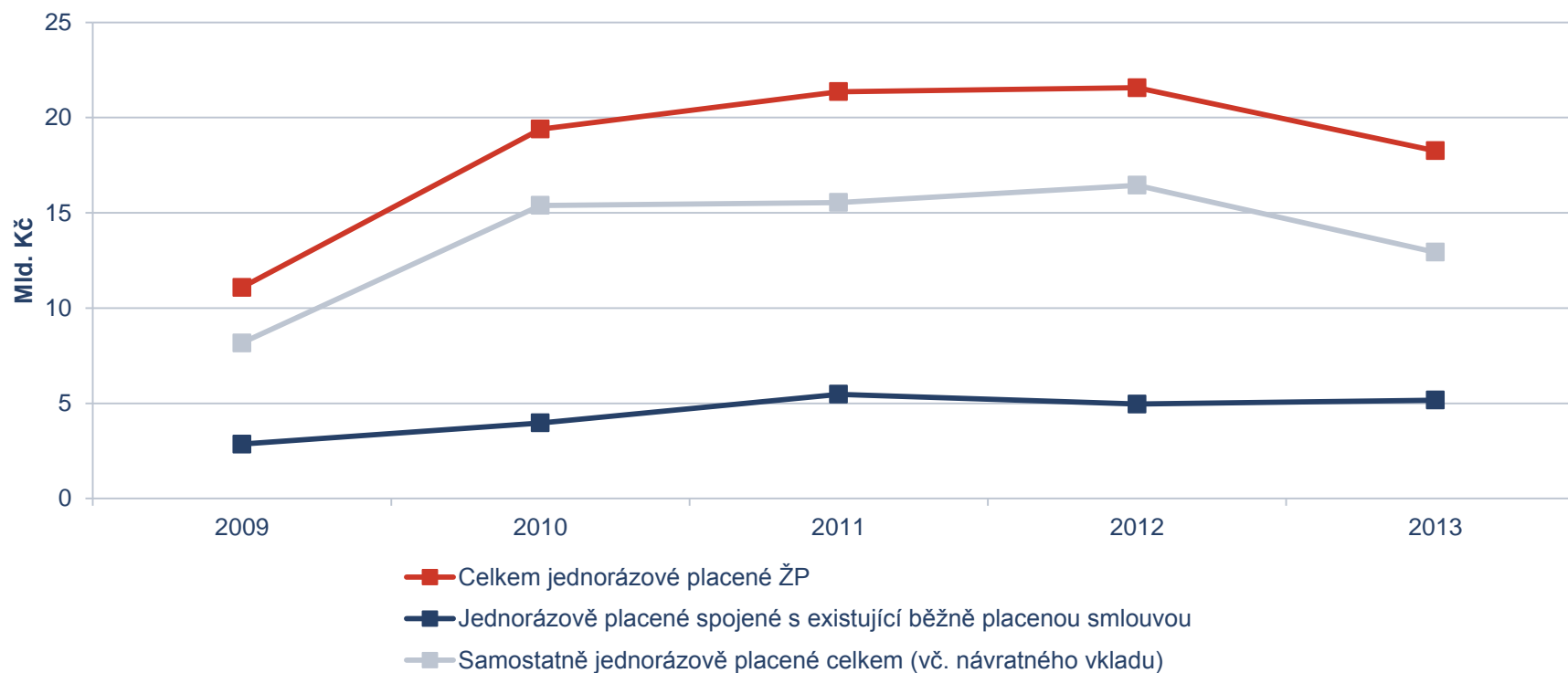
Meziroční změny předepsaného pojistného v obchodní produkci v ŽP

%	Obchodní produkce ŽP celkem	Běžně placené	Jednorázově placené celkem	Spojené s existující běžně placenou smlouvou	Samostatně jednorázově placené
2009/2008	-9,6	-2,3	-13,6	-16,1	-12,5
2010/2009	43,0	8,8	60,5	46,4	65,4
2011/2010	5,4	4,6	5,7	25,5	-0,5
2012/2011	-2,6	-1,7	-2,8	-7,8	-1,4
2013/2012	-12,2	-11,0	-12,6	0,8	-16,2



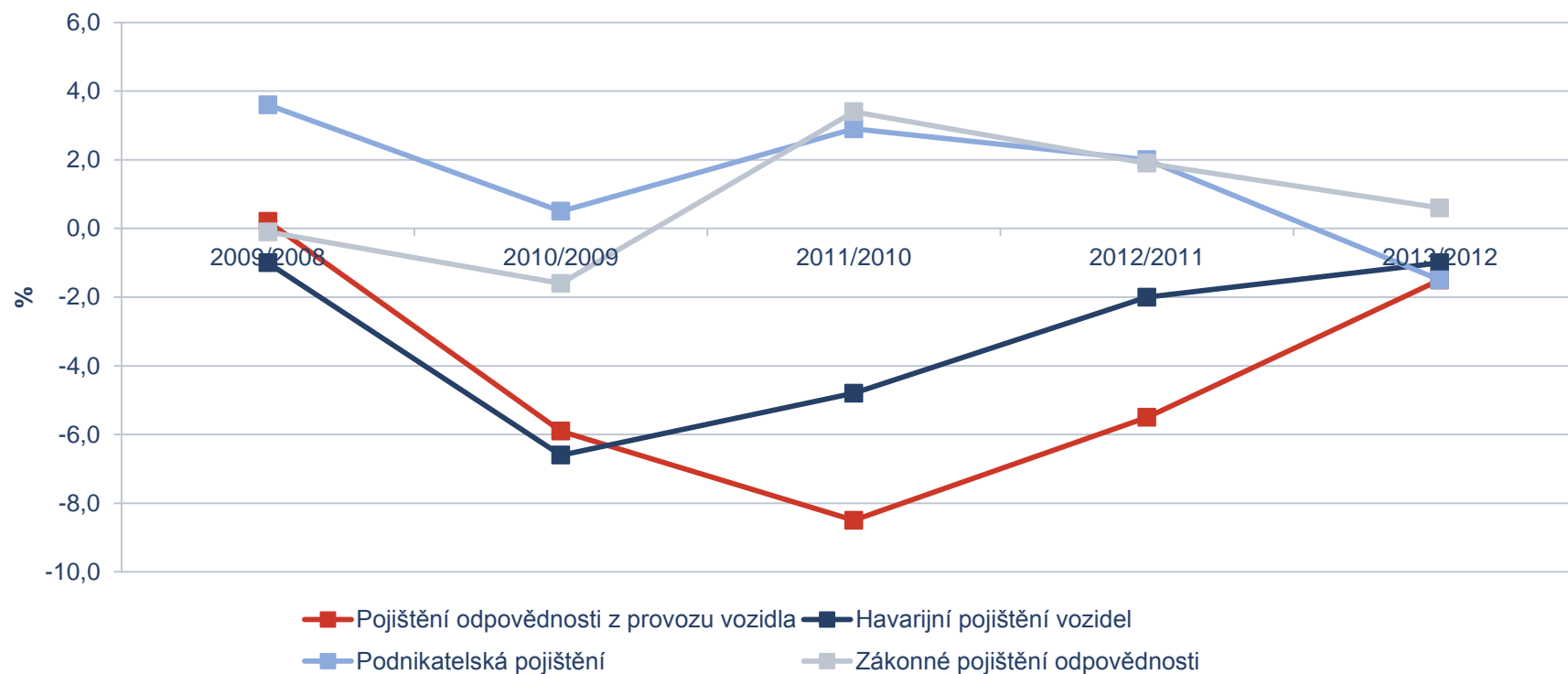
Meziroční vývoj jednorázově placeného pojistného v ŽP

tis. Kč	Celkem jednorázově placené ŽP	Jednorázově placené spojené s existující běžně placenou smlouvou	Samostatně jednorázově placené celkem (vč. návratného vkladu)
2009	11 084 531	2 859 485	8 163 968
2010	19 398 503	3 968 869	15 388 341
2011	21 360 540	5 469 885	15 543 834
2012	21 565 530	4 957 340	16 448 130
2013	18 262 774	5 164 293	12 934 205



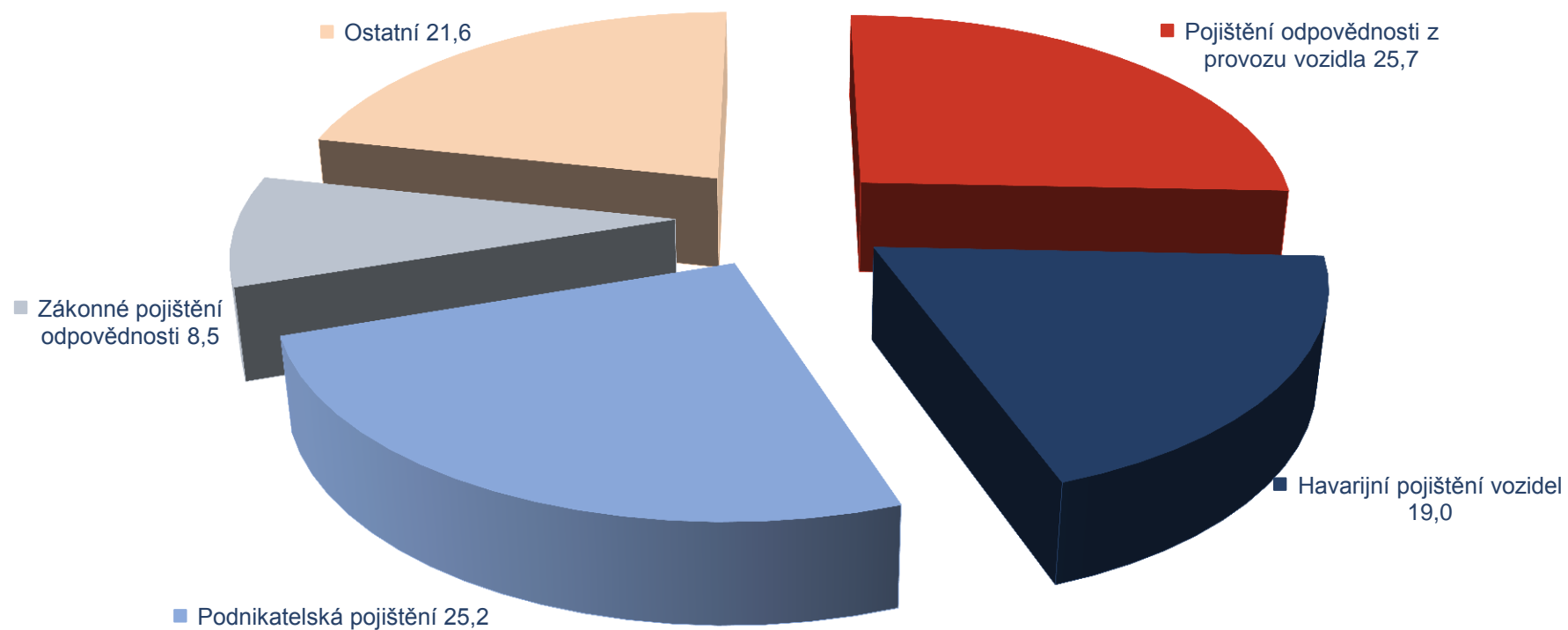
Meziroční změny předepsaného pojistného vybraných položek v NŽP

%	Pojištění odpovědnosti z provozu vozidla	Havarijní pojištění vozidel	Podnikatelská pojištění	Zákonné pojištění odpovědnosti
2009/2008	0,2	-1,0	3,6	-0,1
2010/2009	-5,9	-6,6	0,5	-1,6
2011/2010	-8,5	-4,8	2,9	3,4
2012/2011	-5,5	-2,0	2,0	1,9
2013/2012	-1,5	-1,0	-1,5	0,6



Podíl vybraných položek NŽP podle předepsaného pojistného

%	Pojištění odpovědnosti z provozu vozidla	Havarijní pojištění vozidel	Podnikatelská pojištění	Zákonné pojištění odpovědnosti	Ostatní
2013	25,7	19,0	25,2	8,5	21,6



Použité zkratky

Zkratka	
AEGON	AEGON Pojišťovna, a.s.
ALLIANZ	Allianz pojišťovna, a.s.
AXA	AXA pojišťovna a.s.
AXA - ŽP	AXA životní pojišťovna a.s.
BASLER	Basler Lebensversicherungs-AG, pobočka pro ČR
CARDIF	BNP Paribas Cardif Pojišťovna, a.s.
ČKP	Česká kancelář pojistitelů
ČPP	Česká podnikatelská pojišťovna, a.s.
ČP	Česká pojišťovna a.s.
ČP ZDRAVÍ	Česká pojišťovna ZDRAVÍ a.s.
ČSOBP	ČSOB Pojišťovna, a. s., člen holdingu ČSOB
D.A.S.	D.A.S. pojišťovna právní ochrany, a.s.
DIRECT	DIRECT Pojišťovna, a.s.
ERGO	ERGO pojišťovna a.s.
ERV	ERV pojišťovna a.s.
GP	Generali Pojišťovna a.s.
HVP	Hasičská vzájemná pojišťovna, a.s.
HDI	HDI Versicherung AG, OS
ING	ING Životní pojišťovna N.V., pobočka pro Českou republiku
KOOP	Kooperativa, pojišťovna, a.s.
KP	Komerční pojišťovna, a.s.
MAXIMA	MAXIMA pojišťovna, a.s.
METLIFE	MetLife pojišťovna a.s.
PČS	Pojišťovna České spořitelny, a.s.
PVZP	Pojišťovna VZP, a.s.
SLAVIA	Slavia pojišťovna a.s.
TRIGLAV	Triglav pojišťovna, a.s.
UNIQA	UNIQA pojišťovna, a.s.
WŮST	Wüstenrot pojišťovna a.s.
WŮST - ŽP	Wüstenrot, životní pojišťovna, a.s.



Česká asociace pojišťoven, Na Pankráci 1724/129, 140 00 Praha 4

Tel.: + 420 222 350 150

Fax.: + 420 221 413 400

Web: www.cap.cz

e-mail: info@cap.cz